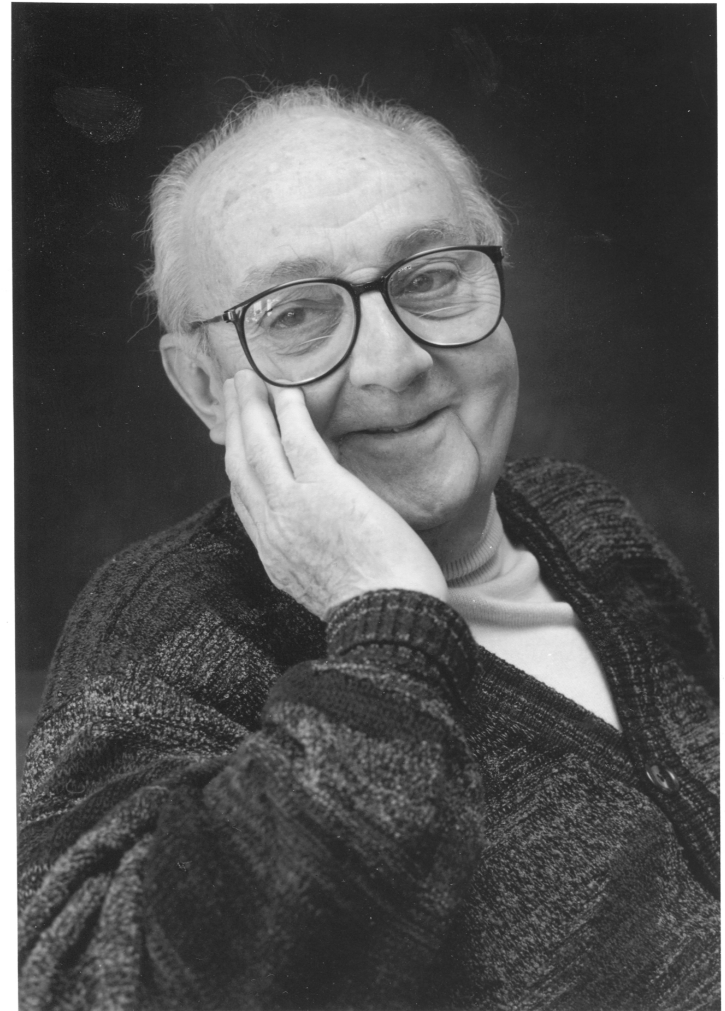
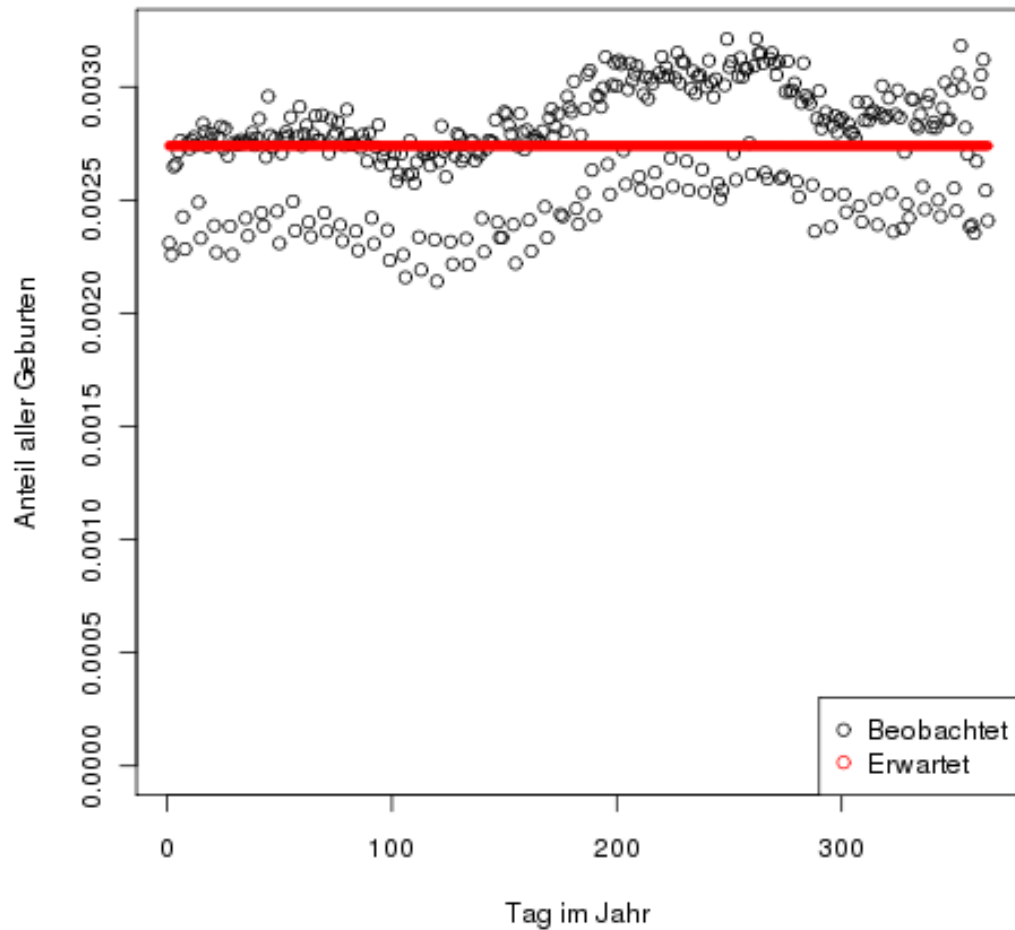


George E.P. Box

„Essentially,
all models
are **wrong**,
but some are
useful.“

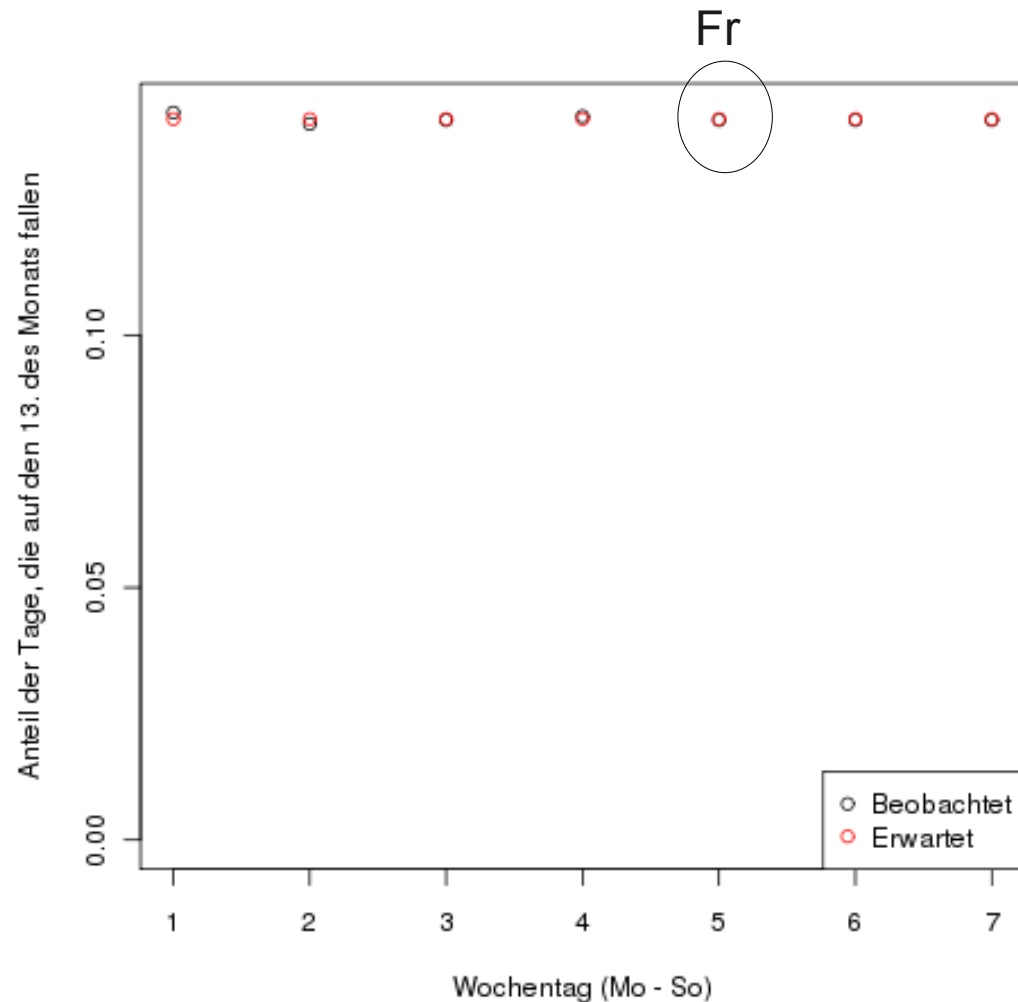


Anteil aller 3.3 Mio Geburtstage in den USA in 1978

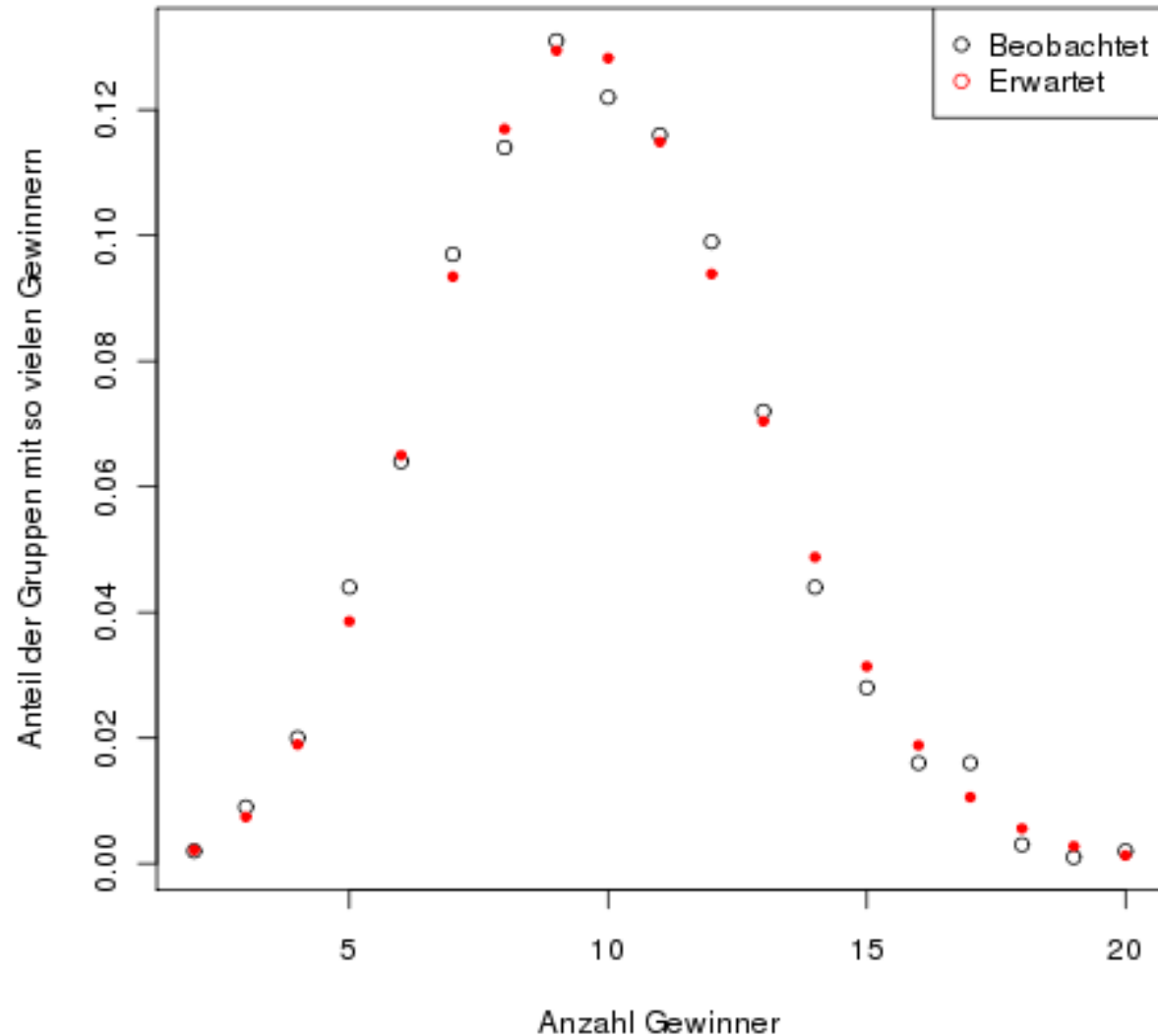




Anteil der Tage seit 1.1.1900, die auf den 13. des Monats fallen



1000 Gruppen mit je 200 Personen: Wieviele Gewinner pro Gruppe?



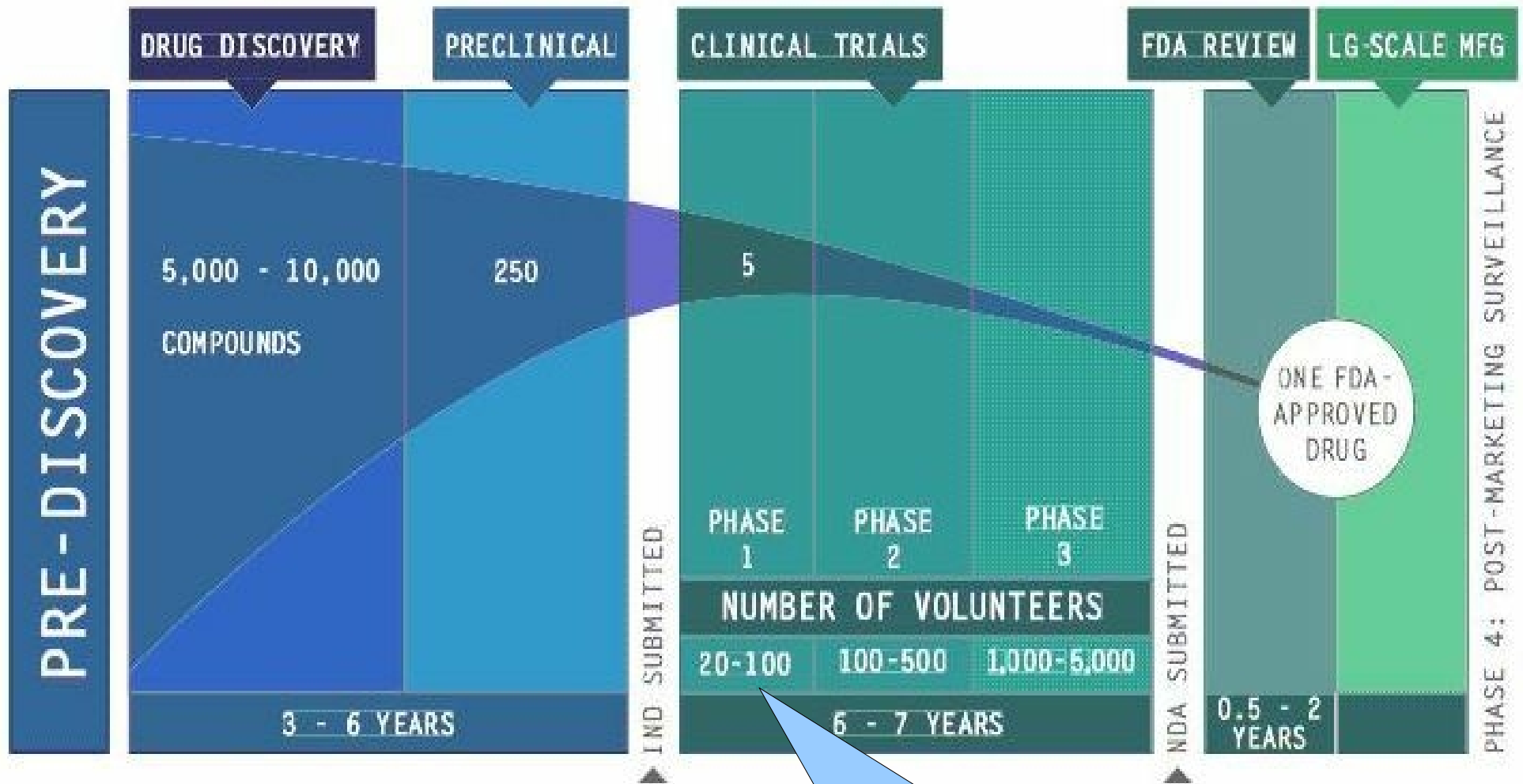
Beispiele – LD50

(Quelle: Wikipedia engl.)

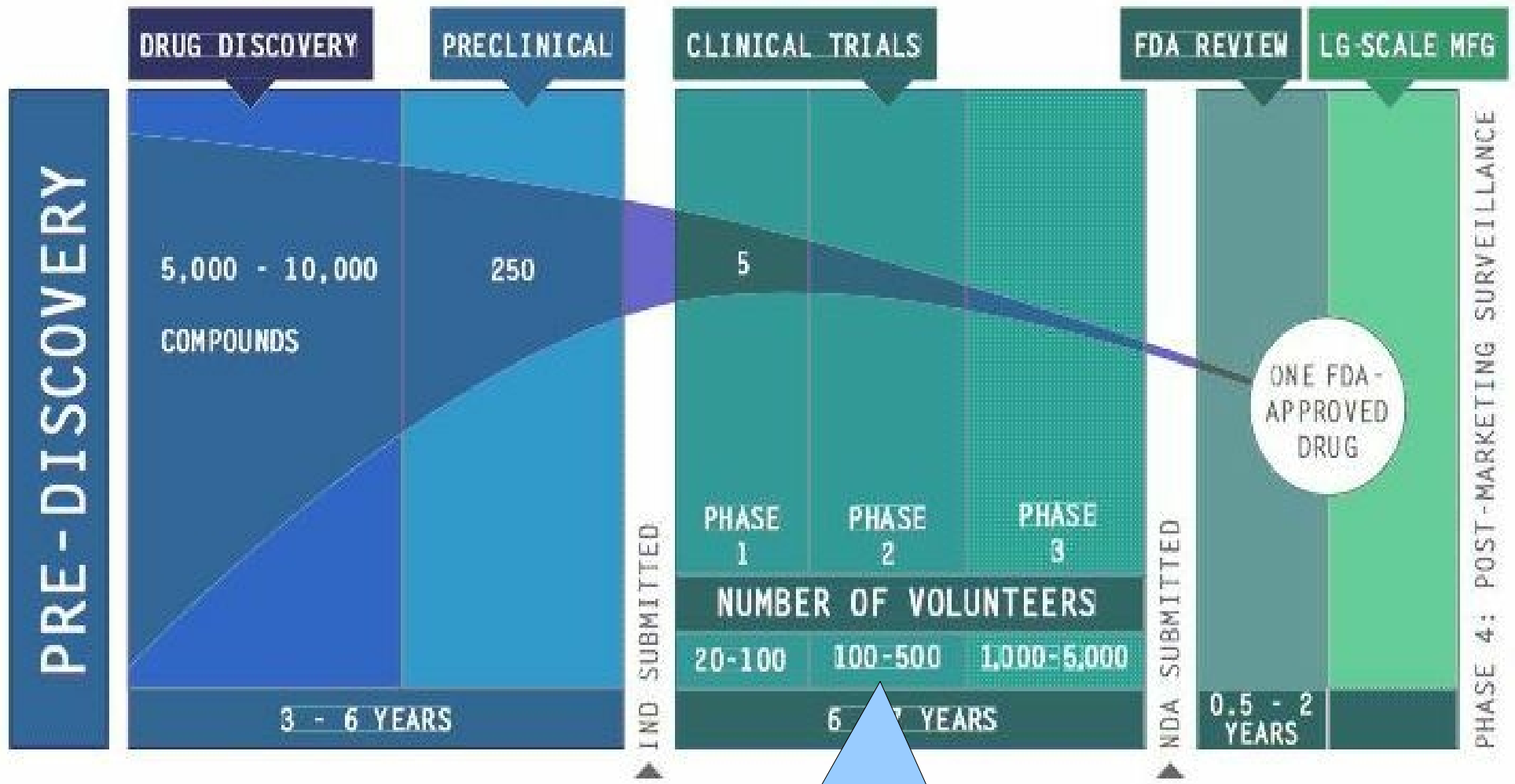
Substanz	LD 50 [g / kg]	Für Person mit 60 kg
Zucker (1)	29	1.74 kg
Alkohol (1)	7	420 g (~ 3 Liter Wein)
Salz (1)	3	180 g
Paracetamol (1)	2	120 g
Aspirin, Koffein (1)	0.2	12 g (~ 6 Liter Espresso; 24 Aspirin 500)
Nikotin (1)	0.05	3 g
Giftigste Schlange (2)	10^{-5}	
Pfeilgiftfrosch (3)	10^{-6}	
Botox (4)	10^{-9}	

(1) = Oral, Ratte; (2) = Subkutan, Ratte; (3) = Subkutan, Mensch; (4) = Versch., Mensch

Klinische Studien

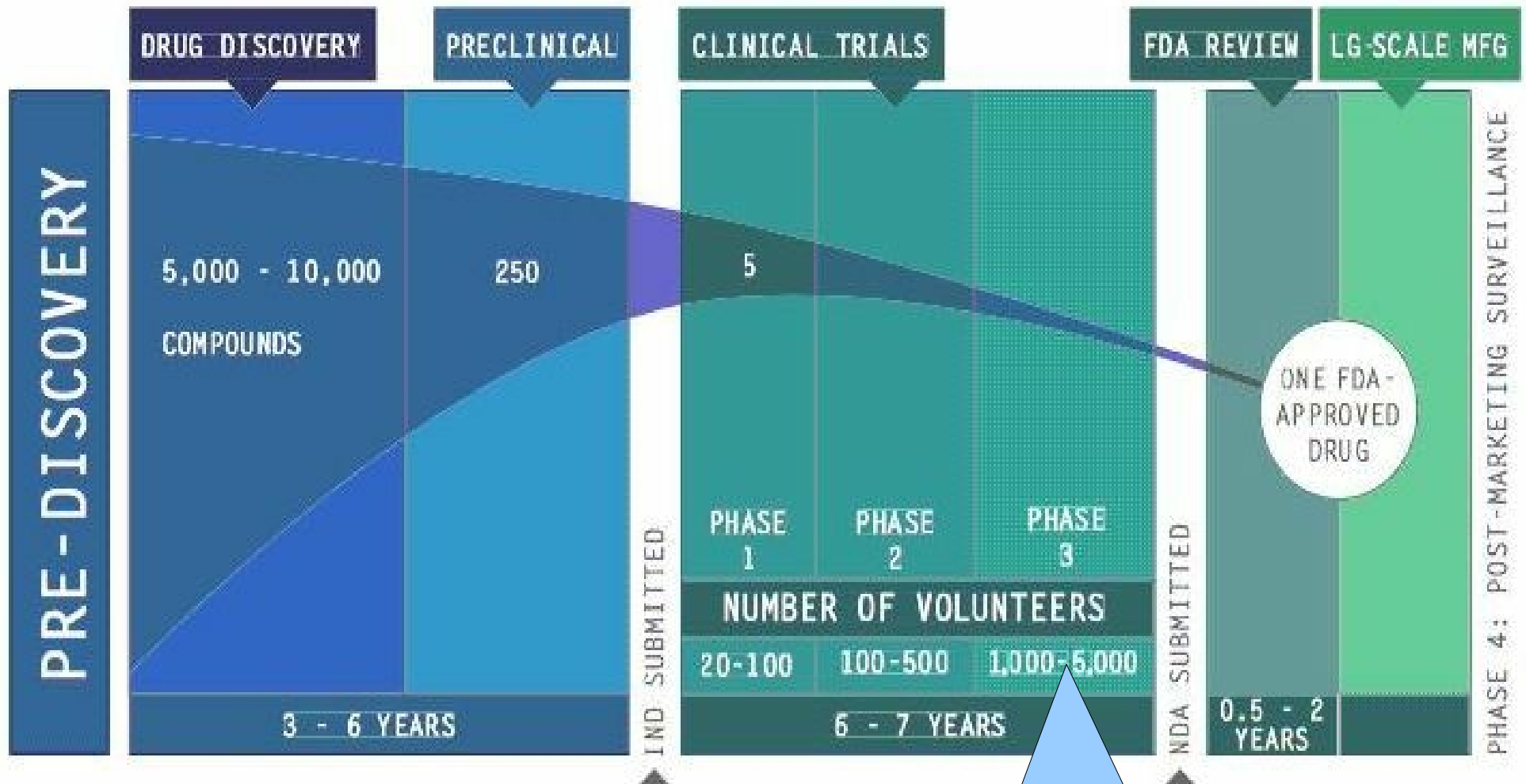


Klinische Studien

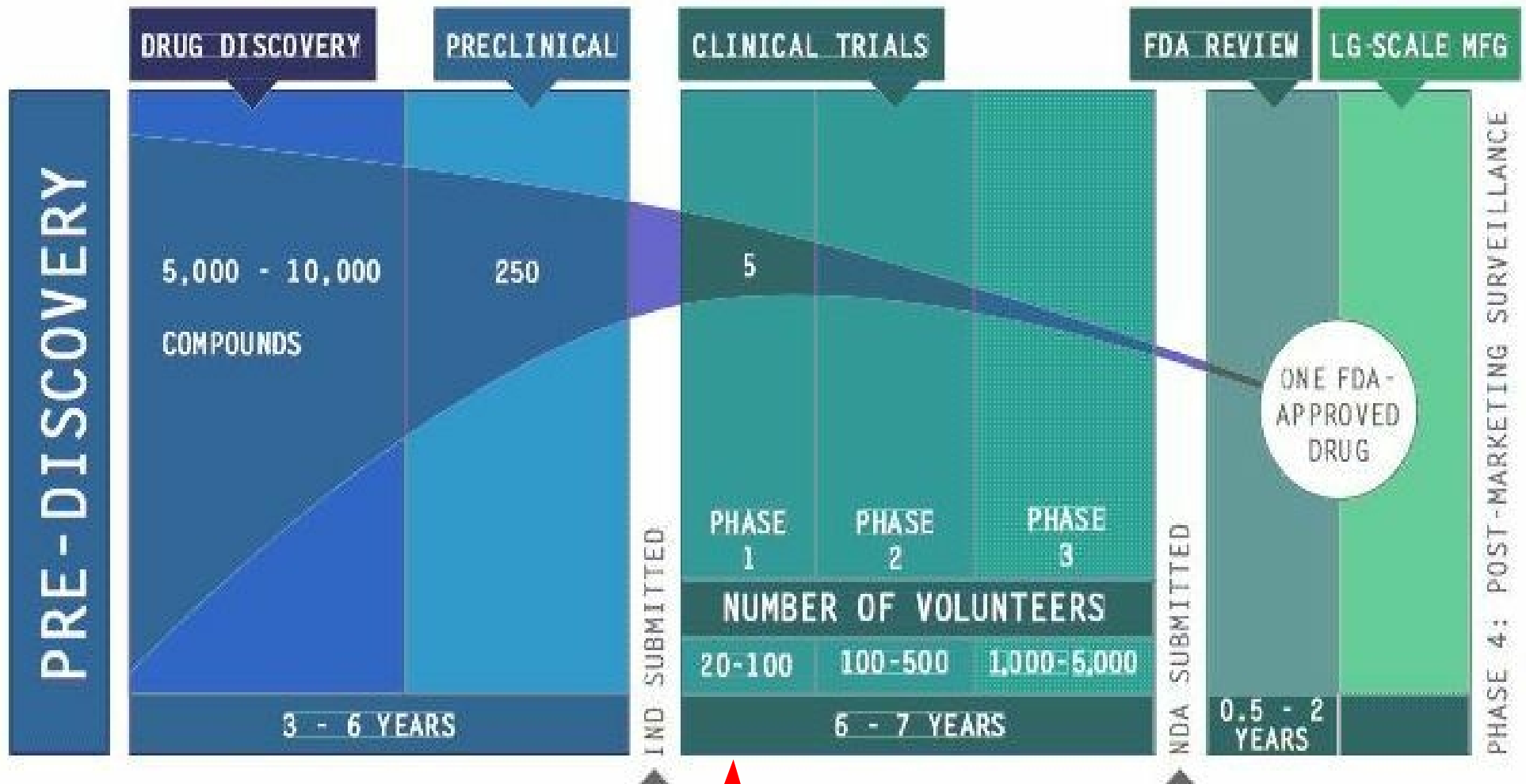


Grob: Wirksam?

Klinische Studien



Klinische Studien



Anzahl Kriegsausbrüche pro Jahr zwischen 1500 und 1930 A.D.

